

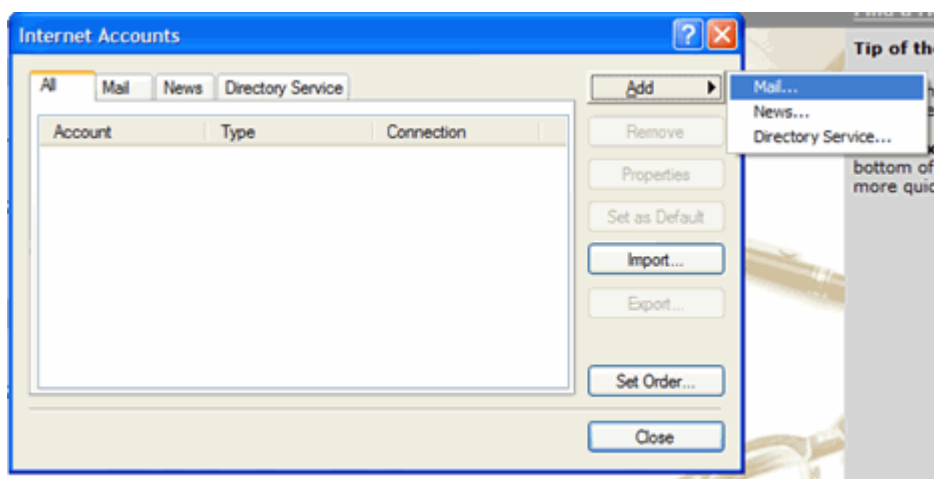
Per impostare il client Outlook Express per l'uso insieme a Gmail, procedi nel seguente modo:

- [Attiva il POP nell'account gmail.](#)

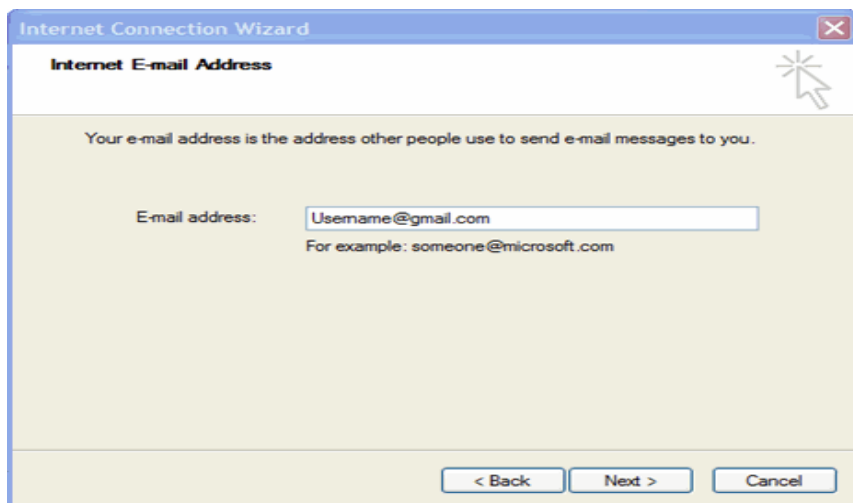
Per attivare la funzione POP nel tuo account Gmail:

1. Accedi al tuo account Gmail.
2. Fai clic su **Impostazioni** nella parte superiore di qualunque pagina Gmail.
3. Fai clic su **Inoltro e POP/IMAP** nel riquadro giallo **Impostazioni**.
4. Seleziona **Attiva la funzione POP solo per i messaggi che arrivano a partire da adesso**.
5. Sotto, scegli l'azione **conserva la copia Gmail in Posta in arrivo**
6. In basso, **Salva modifiche**

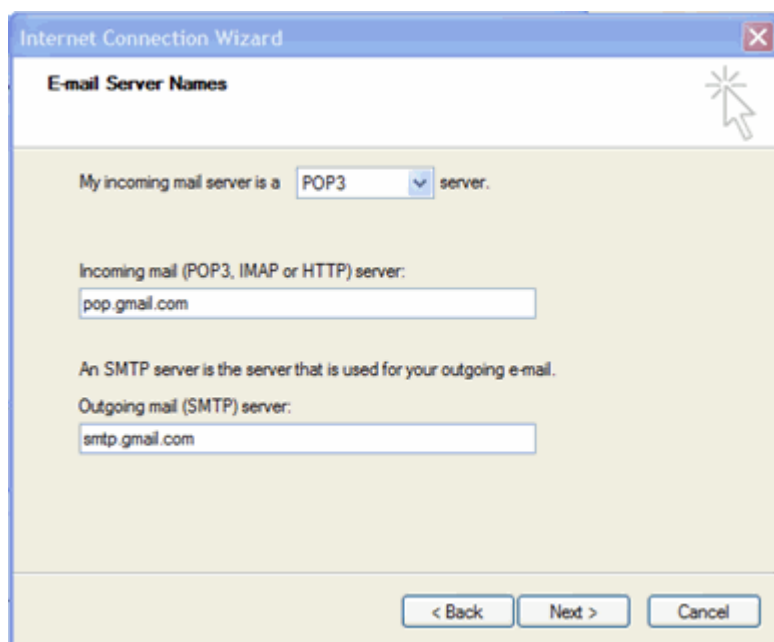
- Apri Outlook o Outlook Express.
- Fai clic sul menu **Strumenti**, quindi seleziona **Account...**
- Fai clic su **Aggiungi**, quindi seleziona **Posta...**



- Inserisci il tuo nome nel campo **Nome visualizzato**: quindi fai clic su **Avanti**.
- Inserisci l'indirizzo email Gmail completo (nome utente@gmail.com) nel campo **Indirizzo email**, quindi fai clic su **Avanti**. Gli utenti di Google Apps devono inserire l'indirizzo completo nel formato "nomeutente@tuo_dominio.com").

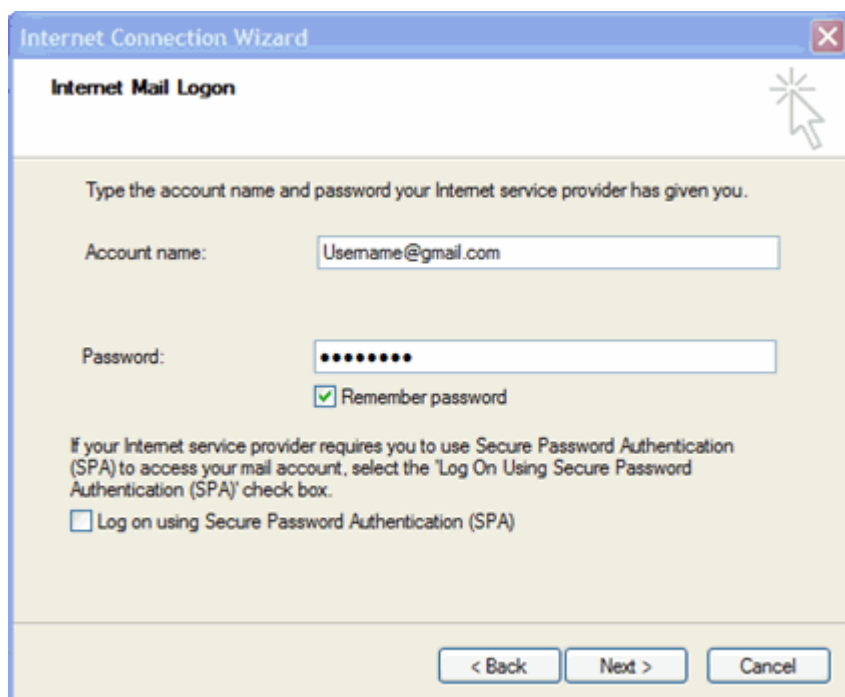


- Inserisci `pop.gmail.com` nel campo **Server posta in arrivo (POP3, IMAP o HTTP):**. Inserisci `smtp.gmail.com` nel campo **Server posta in uscita (SMTP):**. Gli utenti Google Apps devono inserire i nomi dei server forniti e non devono aggiungere il nome di

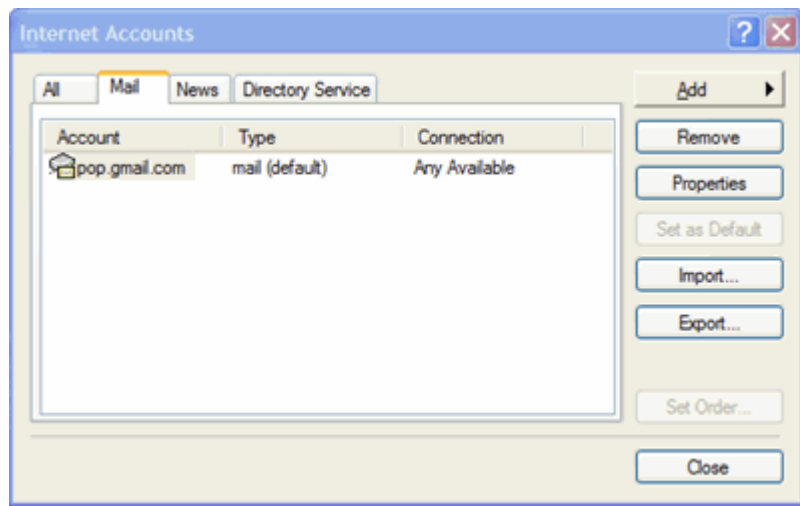


dominio in questa fase.

- Fai clic su **Avanti**.
- Inserisci il tuo indirizzo email completo (inclusi "@gmail.com" o "@tuo_dominio.com") nel campo **Nome account:**. Inserisci la password dell'email nel campo **Password:** e fai clic su **Successivo**.

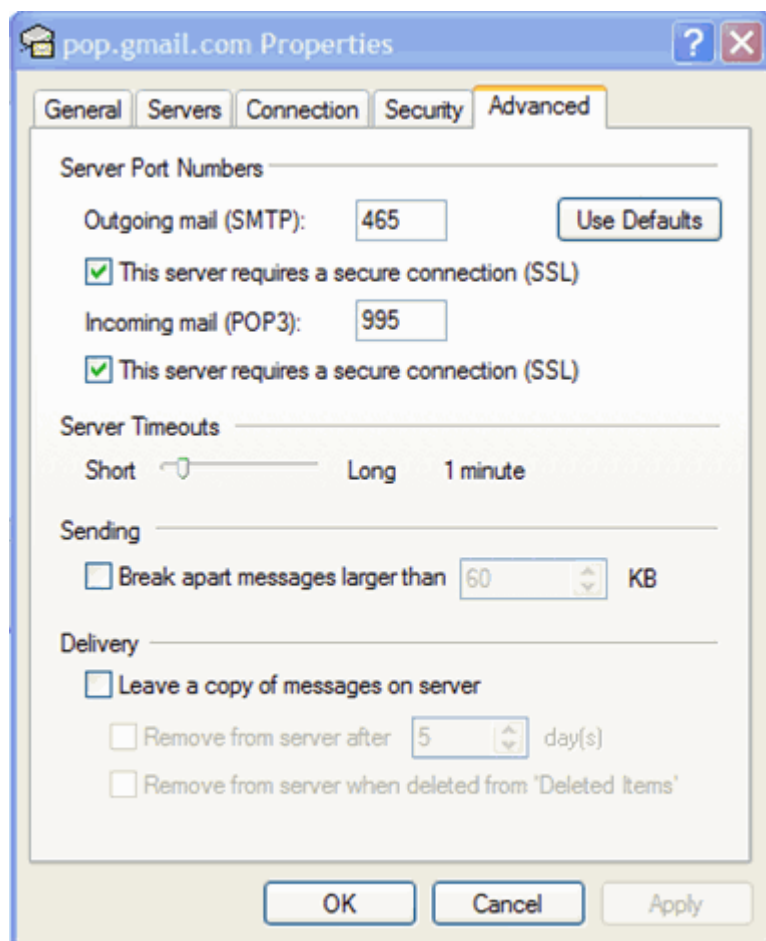


- Fai clic su **Fine**.
- Seleziona **pop.gmail.com** alla voce **Account**, quindi fai clic su **Proprietà**.



Seleziona la scheda **Avanzate**.

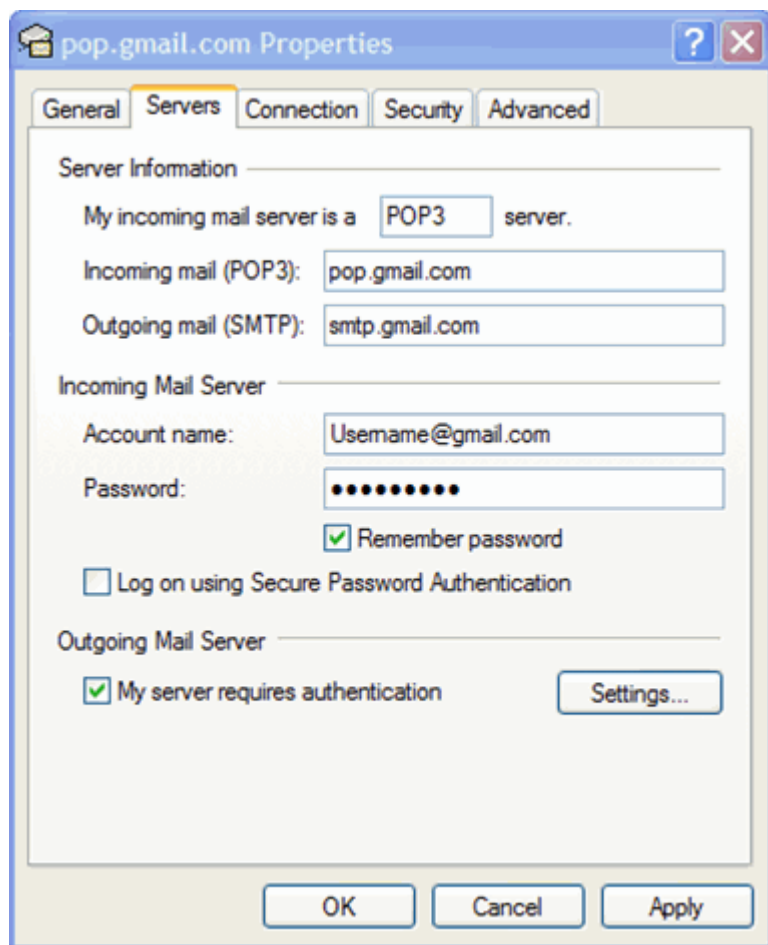
- Inserisci le seguenti informazioni:*
- Seleziona la casella in corrispondenza di **Il server necessita di una connessione protetta (SSL)**, posizionata sotto a **Server posta in uscita (SMTP)**.
- Inserisci 465 nel campo **Server posta in uscita (SMTP)**:
- Seleziona la casella di controllo **Il server necessita di una connessione protetta (SSL)** sotto **Server posta in uscita (SMTP)**.
- Seleziona la casella di controllo **Il server necessita di una connessione protetta (SSL)** sotto **Server posta in arrivo (POP3)**. La porta viene impostata sul valore 995.



- *L'ordine dei campi del server di posta **in uscita** e **in arrivo** varia a seconda della versione.

Assicurati di aver compilato tutti i campi con i dati corretti.

- Ritorna alla scheda **Server**, quindi seleziona la casella in corrispondenza di **Autenticazione del server necessaria**.



- Fai clic su **OK**.